

**INFORMATION OM FARLIG VERKSAMHET PÅ  
KUNGSÄNGENS SKJUTFÄLT, GÄLLANDE VECKA 424  
DYGNET RUNT PÅ TEL NR: 08-584 520 00**

Datum/Tid	00 - 06	06 - 12	12 - 18	18 - 24
<b>MÅNDAG 10-jun</b>				
<b>TISDAG 11-jun</b>				
<b>ONSDAG 12-jun</b>				
<b>TORSDAG 13-jun</b>				
<b>FREDAG 14-jun</b>			H H H H	
<b>LÖRDAG 15-jun</b>				
<b>SÖNDAG 16-jun</b>				

**■** = Kraftigt buller. **■** = Buller **H** = Helikopterflygning.

OBS! Vädret, främst vindriktningen påverkar starkt hur bullret upplevs, därför bör denna information värderas tillsammans med för dagen rådande väder och eget geografiskt läge.  
Vid hög klar luft och "fel" vind kan även skjutning med finkalibrig ammunition upplevas som störande.

[www.forsvarsmakten.se/kungsangens-skjutfalt](http://www.forsvarsmakten.se/kungsangens-skjutfalt)

**VARNING!**

Det är livsfarligt att beträda skjutfältet när det pågår farlig verksamhet.  
Innan du beträder skjutfältet skall du alltid ta del av varningar och anslag.

När skjutfältet är spärrat råder **tillträdesförbud** enligt skyddslagen.

**Brott mot skyddslagen** anmäls till polis.

När skjutfältet inte är spärrat för farlig verksamhet

är du **välkommen** till fots eller på cykel men inte med motorfordon.

Notera att det pågår verksamhet **dygnet runt** på övnings- och skjutfältet även när det inte är spärrat, t ex övningar med fordon och skjutningar med lös ammunition, håll avstånd till dessa övningar.

Sannolikt kommer du att hitta ammunitionsskrot på fältet, dessa kan innehålla oexploderade delar.

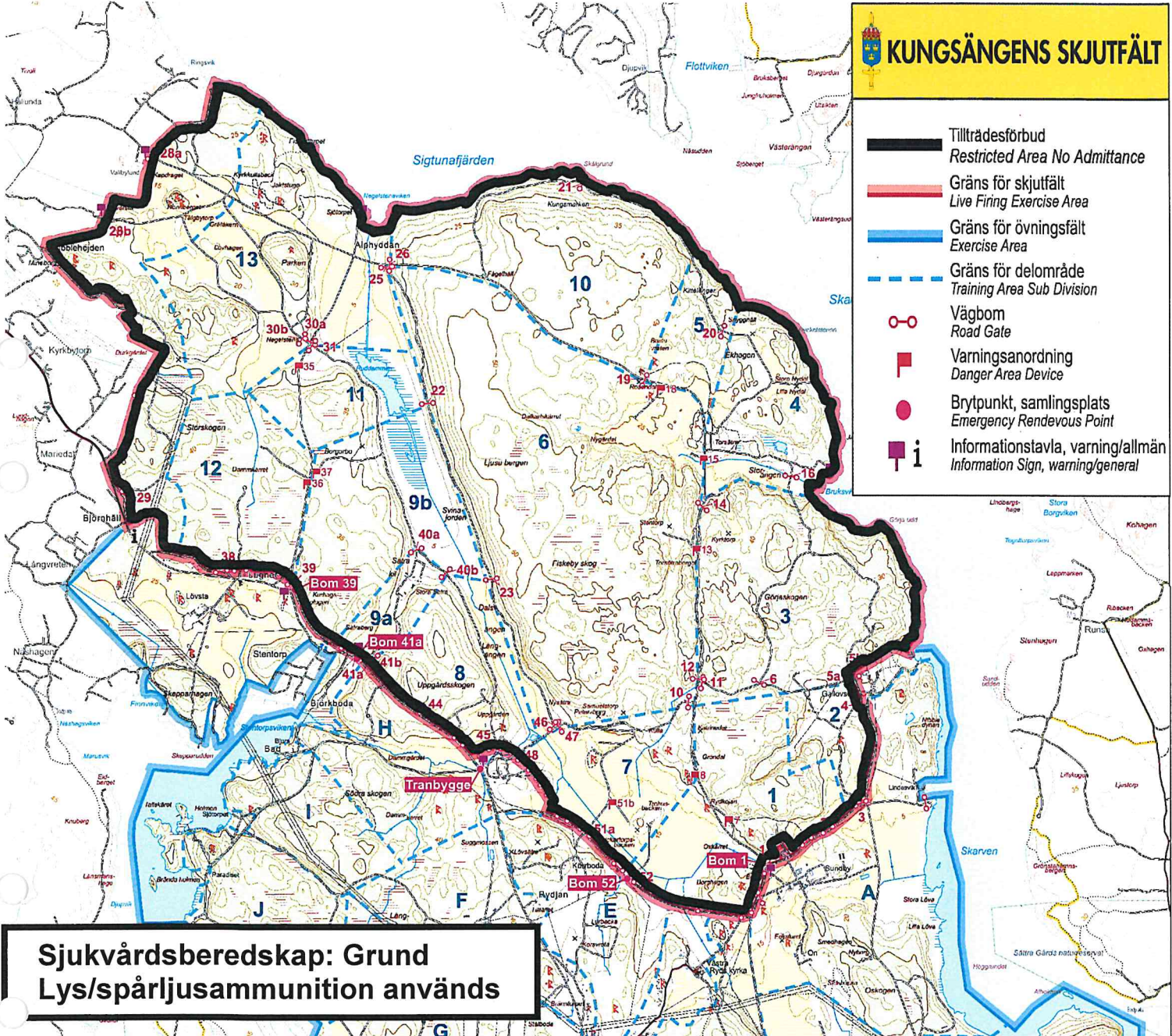
**Rör därför inga upphittade objekt!**

**FÖRSVARSMAKTEN**



LIVGARDET





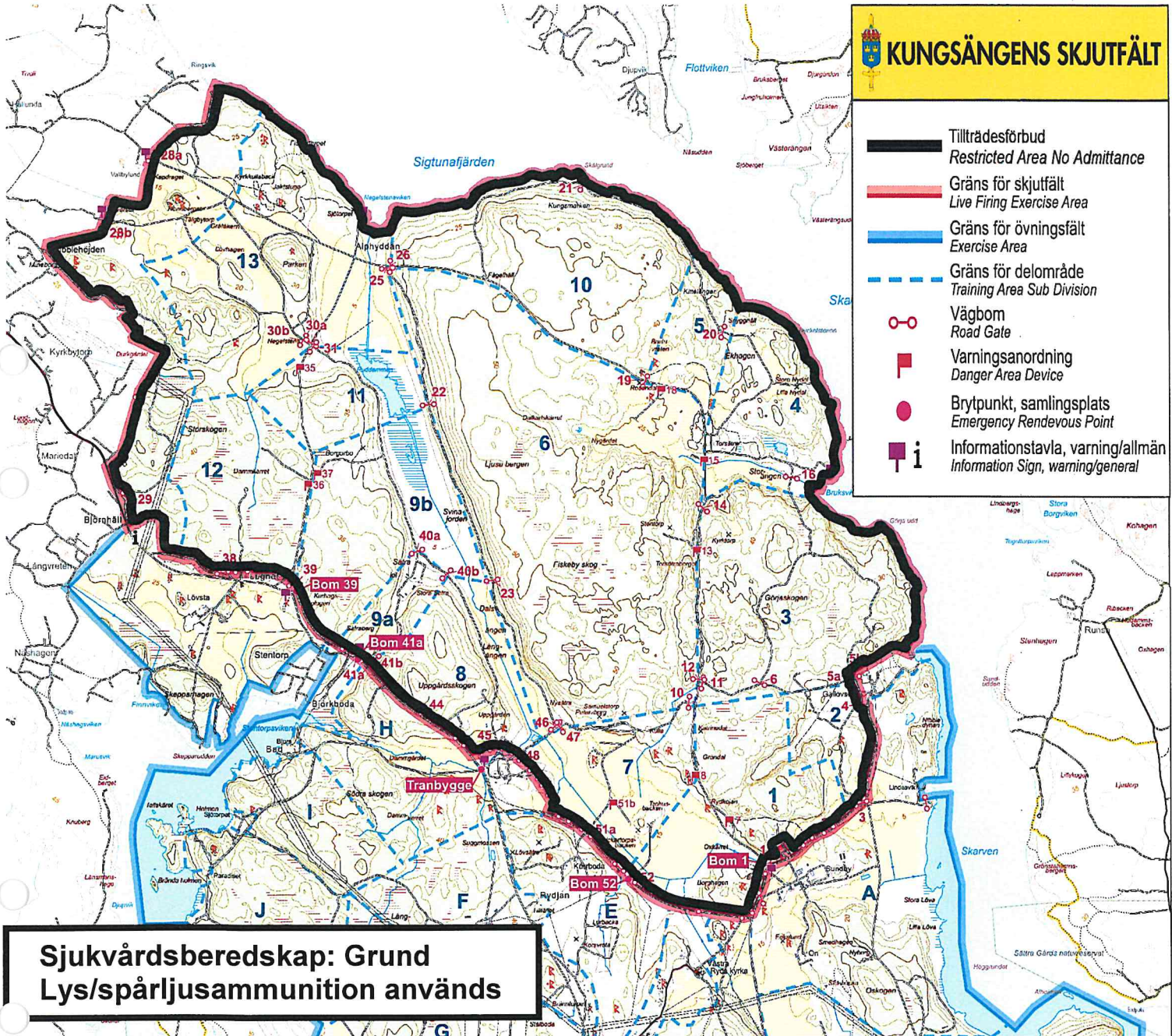
Sjukvårdsberedskap: Grund  
Lys/spårljusammunition används

**TILLTRÄDESFÖRBUD RÅDER INOM SPÄRRAT OMRÅDE  
ENLIGT SKYDDSLAGEN 2010:305 2 §**

**Tisdag 2024-06-11**  
**KI 09.00 – 22.00**

*Sara Ejderby*  
Sara Ejderby  
Kungsängens skjutfält





Sjukvårdsberedskap: Grund  
Lys/spårljusammunition används

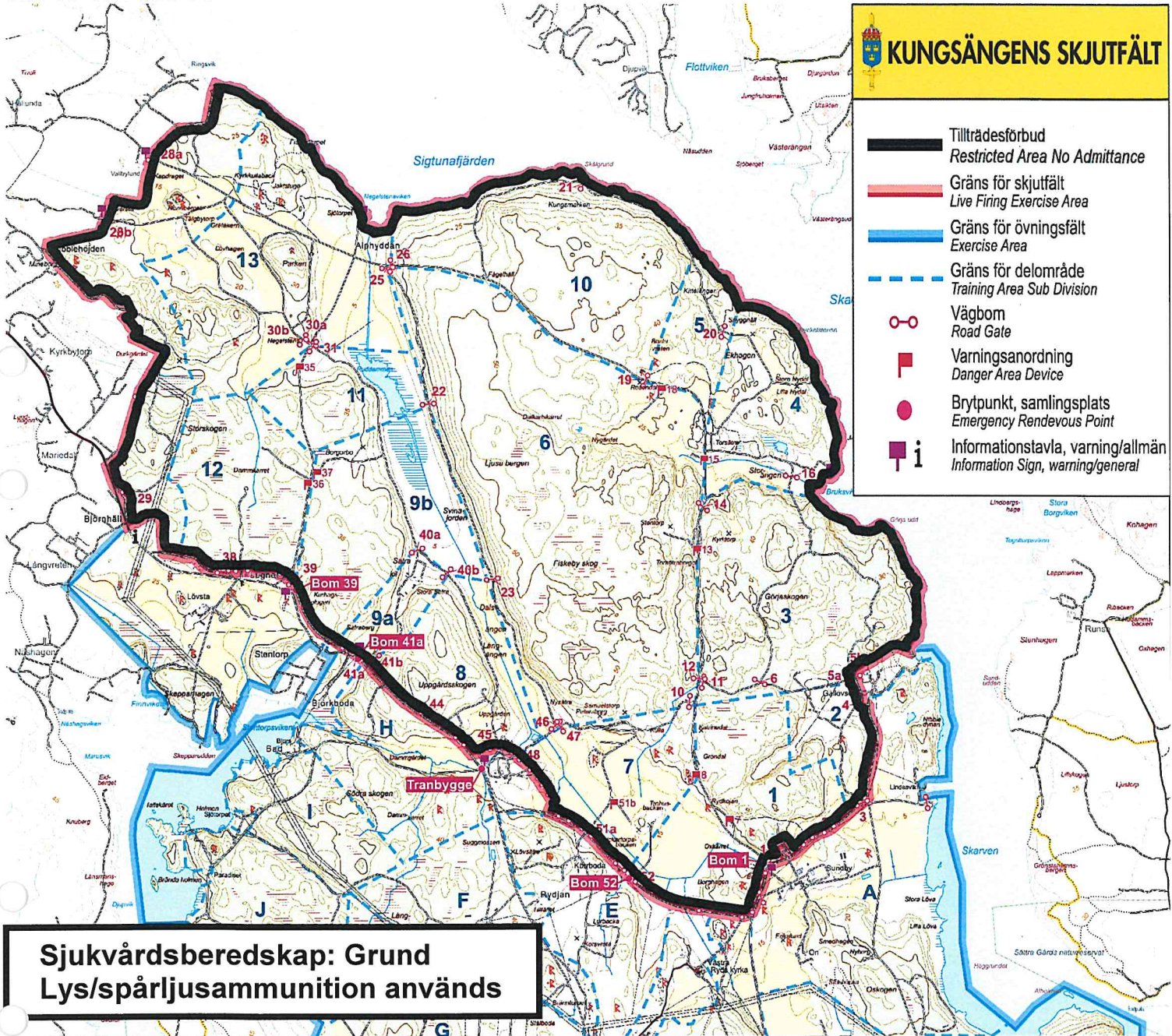
**TILLTRÄDESFÖRBUD RÅDER INOM SPÄRRAT OMRÅDE  
ENLIGT SKYDDSLAGEN 2010:305 2 §**

**Onsdag 2024-06-12**

**KI 09.00 – 22.00**

*Sara Ejderby*  
Sara Ejderby  
Kungsängens skjutfält





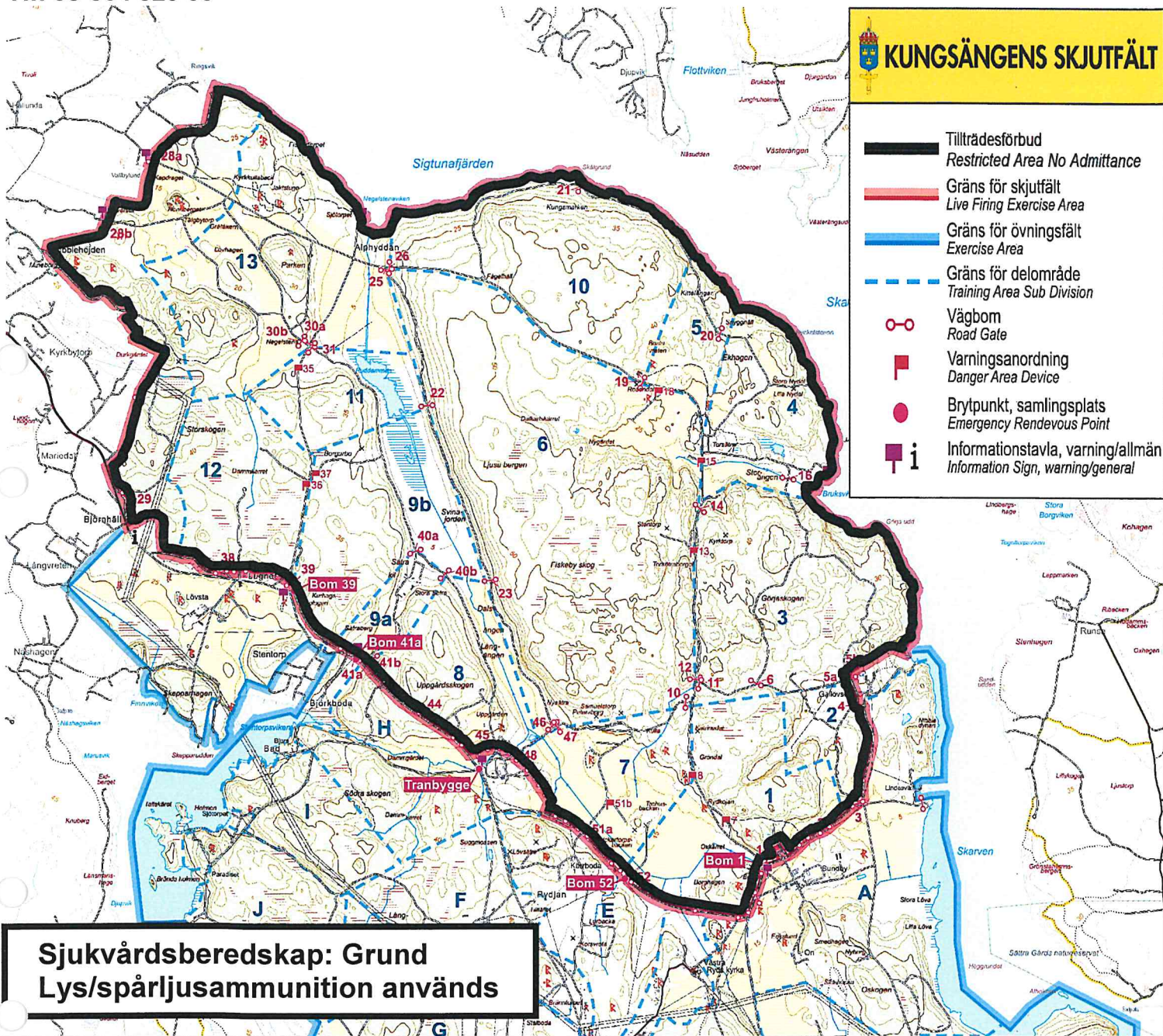
Sjukvårdsberedskap: Grund  
Lys/spårlyjusammunition används

**TILLTRÄDESFÖRBUD RÅDER INOM SPÄRRAT OMRÅDE  
ENLIGT SKYDDSLAGEN 2010:305 2 §**

**Torsdag 2024-06-13**  
**Kl 09.00 – 21.00**

*Sara Ejderby*  
Sara Ejderby  
Kungsängens skjutfält





Sjukvårdsberedskap: Grund  
Lys/spårlyjusammunition används

**TILLTRÄDESFÖRBUD RÅDER INOM SPÄRRAT OMRÅDE  
ENLIGT SKYDDSLAGEN 2010:305 2 §**

**Söndag 2024-06-16**  
**KI 07.00 – 21.00**

*Sara Ejderby*  
Sara Ejderby  
Kungsängens skjutfält